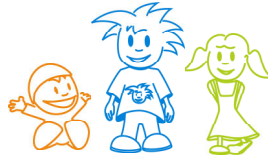


Escuela Infantil Fuente del Jarro



Os informamos que los puntos de recepción de las preinscripciones serán:

- **Oficinas de ASIVALCO.** Calle Gijón, 3. Polígono Industrial Fuente del Jarro. Horario de lunes a jueves de 9.00h a 19.00h y viernes de 9.00h a 18.00h.
- **Ayuntamiento de Paterna.** Calle Ramón Ramia Querol s/n. (Edificio Administrativo). Horario de 9.00h a 14.30h. Excepcionalmente, los días 27 y 29 de Mayo, así como el 2 de Junio, se atenderá también en horario de tardes de 16.30h a 19.30h.